

Alaealiste kriminaalasjade menetlemise kiirus 2009. aastal

Justiitsministeerium, kriminaalpoliitika osakond, Jako Salla

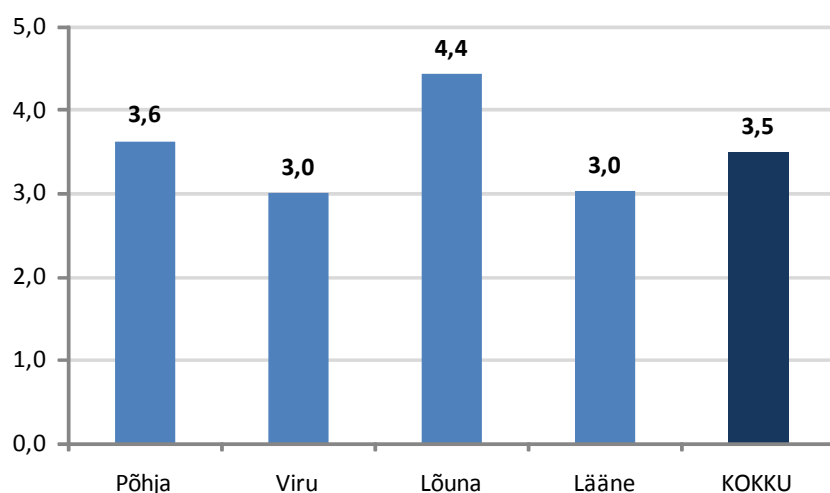
20.01.2010

Analüüs näitab, kuidas politsei ja prokuratuur täidavad eesmärgi menetleda alaealiste kriminaalasju kiirusel, mille juures keskmine menetluspikkus kohtueelses menetluses ei ületaks nelja kuud.

2009. aasta II poolaasta andmed

Aritmeetilise keskmise järgi¹ keetsid alaealiste menetlused lahendatud kriminaalasjades keskmiselt **3,5 kuud**. Võrreldes 2009. aasta I poolaastaga **vähenes keskmine menetlusaeg poole kuu võrra**.

Alaealiste kriminaalasjadest lahendati kohtueelses menetluses **vähem kui 4 kuuga 79%** (2009 I: 73%). Suurim oli alla neljakuuliste menetluste osakaal Lääne piirkonnas (83%). 5% alaealiste kriminaalasjade menetlus kestis üle ühe aasta (2009 I: 5%).



Joonis 1. Kohtueelse menetluse keskmine pikkus kuudes 2009 II pa piirkondade lõikes

2009. aasta II poolaastal olid **pikimad menetlused Lõuna ja Põhja piirkonnas** (2009 I: Lääne ja Põhja).

Politsei menetluse pikkuse järgi olid kõige lühemad menetlused Viru piirkonnas, kõige pikemad aga Lääne piirkonnas, samas oli prokuratuuri menetluspikkus Lääne piirkonnas kõige lühem, **prokuratuuri menetluspikkus** oli pikim Lõuna piirkonnas.

Tabel 1. Keskmine menetluspikkus päevades ja kuudes piirkondade lõikes

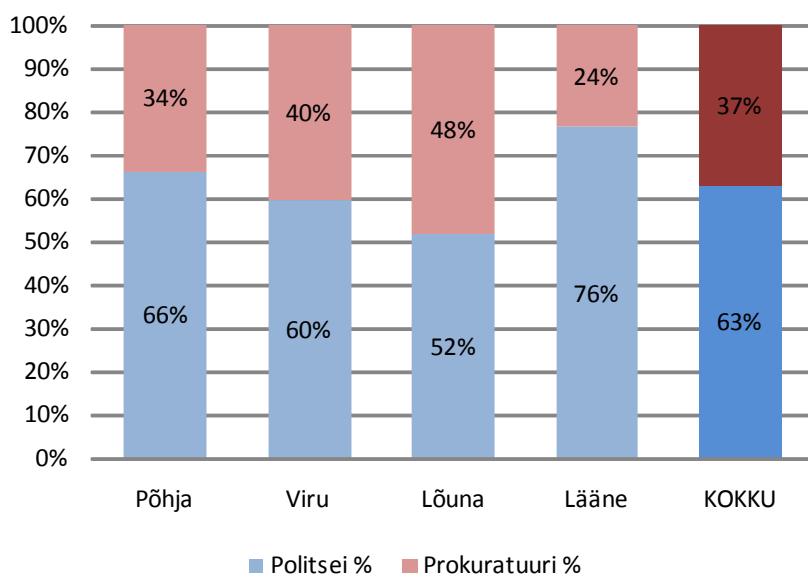
AEK PÄEVADES	Põhja	Viru	Lõuna	Lääne	Kokku
Keskmine politseis	75	58	66	78	70
Keskmine prokuratuuris	38	39	61	24	41
Keskmine kokku	109	90	133	91	106

¹ Mediaankeskmise näitajad on toodud ülevaate lisas.

AEG KUUDES	Põhja	Viru	Lõuna	Lääne	Kokku
Keskmine politseis	2,5	1,9	2,2	2,6	2,3
Keskmine prokuratuuris	1,3	1,3	2,0	0,8	1,4
Keskmine kokku	3,6	3,0	4,4	3,0	3,5

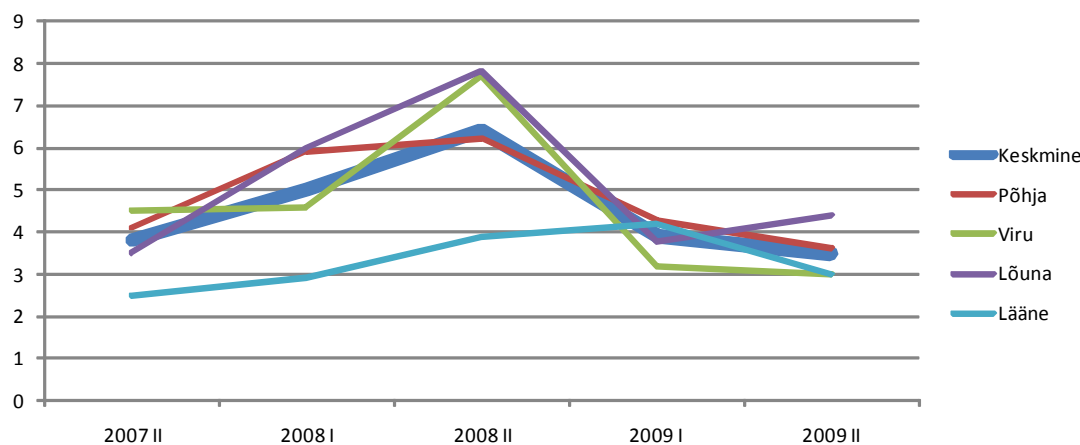
Keskmiselt kulus menetluseks politseis 2009. aasta II poolaastal 2,3 kuud ning menetluseks prokuratuuris 1,4 kuud. Seega kulus 63% kohtueelse menetluse ajast menetluseks politseis ning 37% menetluseks prokuratuuris. Võrreldes 2009. aasta I poolaastaga kasvas prokuratuuri menetluspikkuse osakaal kolme protsendipunkti võrra.

Menetluspikkuse proportsioonide lõikes paistis teiste hulgast sarnaselt I poolaastaga silma Lääne piirkond, kus prokuratuuri menetlus oli keskmisest lühem ning politsei menetlus pikem.

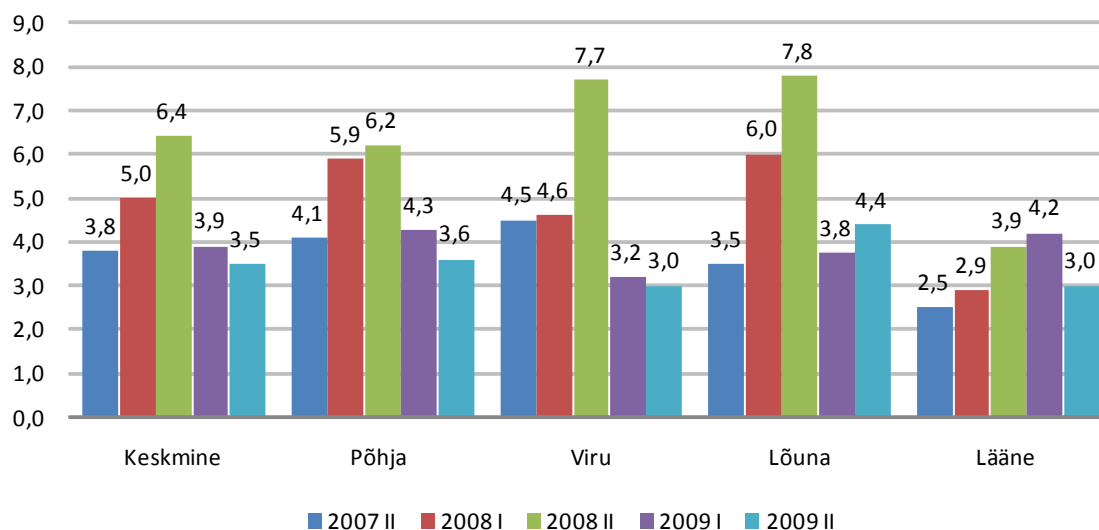


Joonis 2. Menetluspikkuse jaotumine politsei ja prokuratuuri vahel 2009 II pa

Nagu järgnevalt jooniselt näha, ühtlustus keskmine menetluspikkus piirkondade lõikes 2009. aasta I poolaastal – tase jäi suhteliselt ühtlaseks ka teisel poolaastal.



Joonis 3. Kohtueelse menetluse keskmine keskmine pikkuse trendid (vt ka tabelit lisas 1)



Joonis 4. Kohtueelse menetluse keskmine pikkus kuudes poolaastate ja piirkondade võrdluses

Võrreldes 2009. aasta II poolaasta menetluspikkusi kahe varasema poolaasta menetluspikkustega näeme, et:

- **Põhja piirkonnas** vähenes viimasel poolaastal menetluspikkus eelkõige prokuratuuris, varasematel poolaastatel oli menetluspikkus juba vähenenud politseis.
- **Viru piirkonnas** säilis 2009. aasta I poolaasta seis.
- **Lõuna piirkonnas** kasvas menetluspikkus prokuratuuris.
- **Lääne piirkonnas** vähenes viimasel poolaastal menetluspikkus eelkõige politseis.

Tabel 2. Keskmised menetluspikkused kuudes poolaastate võrdluses

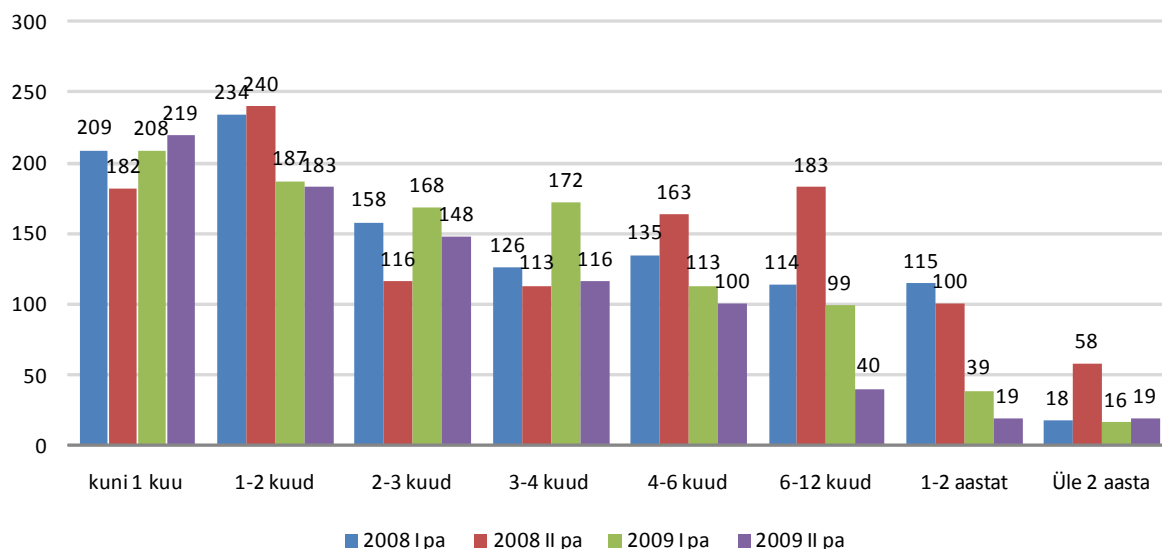
	Keskmine politseis			Keskmine prokuratuuris			Keskmine kokku		
	2008 II	2009 I	2009 II	2008 II	2009 I	2009 II	2008 II	2009 I	2009 II
Põhja	4,6	2,6	2,5	1,6	1,6	1,3	6,2	4,3	3,6
Viru	6,2	1,9	1,9	1,5	1,3	1,3	7,7	3,2	3,0
Lõuna	4,8	2,3	2,2	3,0	1,4	2,0	7,8	3,8	4,4
Lääne	2,8	3,3	2,6	1,1	0,9	0,8	3,9	4,2	3,0
Keskmine	4,5	2,6	2,3	1,9	1,3	1,4	6,4	3,9	3,5

NB! politsei ja prokuratuuri keskmised näitajad ei summeeru üldkeskmiseks, kuna osades kriminaalajades polnud menetluse prokuratuuri jõudmise kuupäev teada (eelkõige neis, kus menetlus alaealise suhtes lõpetati prokuratuuri loal ning toimikut prokuratuuri ei saadetudki).

Miks menetluse keskmine pikkus kahanes?

Jooniselt 5 on näha, et teist poolaastat järjest oli menetluste arvu jaotus kuude lõikes ühtlane: kõige enam oli lühikese pikkusega menetlusi ning menetlusaja kasvades menetluste arv kahanes.

Kõige olulisem mõjur keskmise menetluspikkuse vähenemisel oli **pikkade menetluste jätkuv vähenemine**. Võrreldes esimese poolaastaga, vähenes pikkade menetluste arv eelkõige 1-2 aasta pikkuste ning 6-12 ja 3-4 kuu pikkuste menetluste hulgas.



Joonis 5. Alaealiste arv vastavalt kohtueelse menetluse pikkusele gruppide lõikes

Kõige enam mõjutasid pikad menetlused Lõuna piirkonna keskmist menetluspikkust: 41% kõigist enam kui 6 kuu pikkustest menetlustest olid Lõuna RP menetlused.

Tabel 3. Alaealiste arv vastavalt kohtueelse menetluse pikkusele gruppide ja piirkondade lõikes

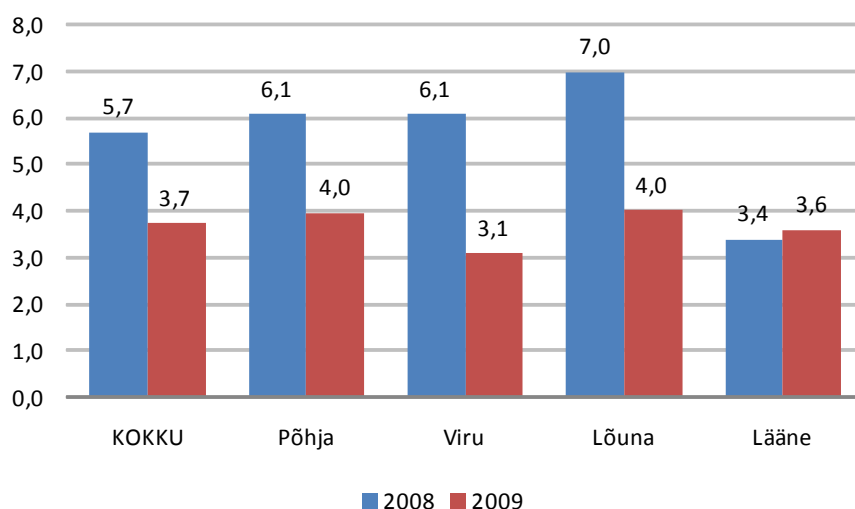
	Lõuna RP	Lääne RP	Põhja RP	Viru RP	Riigi-prokuratuur	Üldkokkuvõte
Kuni 1 kuu	60	79	50	30		219
1-2 kuud	52	55	52	24		183
2-3 kuud	23	40	41	43	1	148
3-4 kuud	18	21	34	43		116
4-6 kuud	17	20	38	25		100
6-12 kuud	14	9	13	4		40
1-2 aastat	10	6	3			19
Üle 2 aasta	8	4	6	1		19
Üldkokkuvõte	202	234	237	170	1	844

Tabel 4. Alla 4 kuu kestnud kohtueelse menetluse osakaal piirkondade lõikes 2009. aasta II poolaastal

	Põhja	Viru	Lõuna	Lääne	KOKKU
Menetlusi kokku	237	170	202	234	844
Menetlusi alla 4 kuu	176	140	153	195	665
Alla 4 kuu menetluste osakaal	74%	82%	76%	83%	79%

2009 aasta tervikandmed

Kui 2008. aastal oli alaealiste kriminaalasjade keskmine menetluspikkus alla nelja kuu vaid Lääne piirkonnas, siis 2009. aastal suudeti neljakuine või madalam keskmine menetlusaeg alaealiste jaoks tagada kõigis piirkondades. Keskmine menetlusaeg kokku vähenes kahe kuu võrra: 5,7-lt kuult 3,7 kuuni.



Joonis 5. Keskmine menetluse kiirus kuudes aastate ja piirkondade lõikes

Alaealiste kriminaalasjade menetluskiiruse tõusule aitas kaasa alaealiste kahtlustatavate arvu vähenemine 18,5% võrra võrreldes 2008. aastaga: kui 2008. aastal tehti lõplikke menetlusotsuseid 2264 alaealise suhtes, siis 2009. aastal oli neid 1845. Seda võis omakorda mõjutada nii alaealiste poolt toimepandud kuritegude arvu langus kui ka vastavas vanuses elanikkonna mõningane vähenemine.

Võrreldes 2008. aastaga vähenes menetletud alaealiste kriminaalasjade arv enim Lõuna piirkonnas (-32%), kus alaealiste arv kriminaalasjades oli seni proportsionaalselt olnud kõige kõrgem. Põhja piirkonnas oli vähenemine 15,5%, Lääne piirkonnas 17%. Peaaegu samaks jäi alaealiste arv Viru piirkonnas (+1,7%).

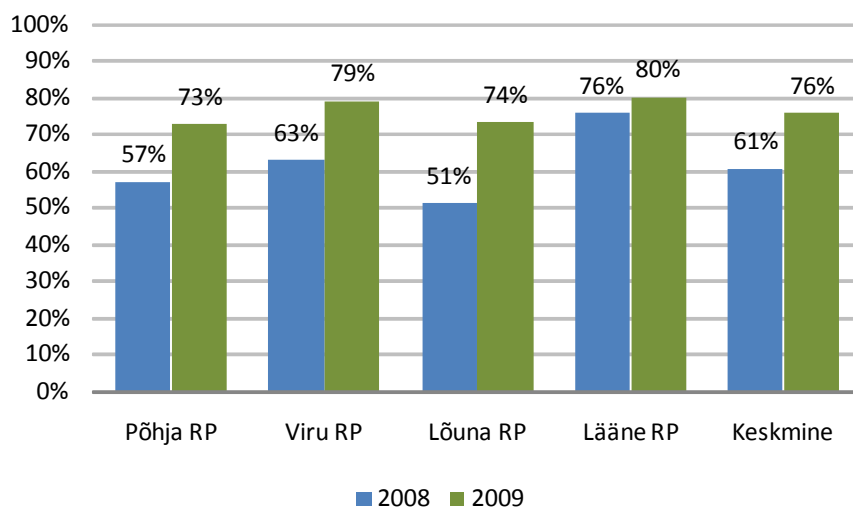
Nende alaealiste arv, kelle kriminaalasjad suudeti menetleda ära vähema kui nelja kuuga kasvas võrreldes 2008. aastaga enim Viru piirkonnas (28%), Põhja piirkonnas oli kasv 8%, Lõuna piirkonnas olulist muutust ei olnud, Lääne piirkonnas alla nelja kuuga menetletud alaealiste arv aga vähenes 13% võrra.

Tabel 5. Menetluses olnud alaealiste arv 2009

	Põhja RP	Viru RP	Lõuna RP	Lääne RP	Kokku
Menetlusi kokku	525	368	497	453	1845
Alla 4 kuu kestnud menetlused	383	292	366	364	1406
Üle aasta kestnud menetlused	28	2	33	29	92
<i>Alla 4 kuu kestnud menetluste osakaal</i>	<i>73,0%</i>	<i>79,3%</i>	<i>73,6%</i>	<i>80,4%</i>	<i>76,2%</i>
<i>Üle aasta kestnud menetluste osakaal</i>	<i>5,3%</i>	<i>0,5%</i>	<i>6,6%</i>	<i>6,4%</i>	<i>5,0%</i>

Enam kui aasta kestnud menetlusi oli pea sama palju Põhja, Lõuna ning Lääne piirkondades, vaid kaks enam kui aastapikkust menetlust oli Viru piirkonnas.

Võrreldes 2008. aastaga kasvas menetluste osakaal, mis viidi lõpuni vähem kui nelja kuuga 61-lt protsendilt 76 protsendini. See näitaja kasvas olulisel määral kõigis piirkondades, välja arvatud Lääne piirkonnas, kus see oli 80% lähedal juba ka 2008. aastal.



Joonis 6. Alla nelja kuu pikkuste menetluste osakaal

Kohtumenetluse pikkus alaealiste asjades (2009 II poolaasta)

Alaealise kriminaalasja menetluse keskmine pikkus kohtus oli 2009. aasta II poolaastal pikem kui keskmine menetlus kohtueelses menetluses.

Tabel 5. Keskmine menetluspikkus päevades ja kuudes kohtute lõikes

	Keskmine päevades			Keskmine kuudes		
	2008 II	2009 I	2009 II	2009 II	2009 I	2009 II
Harju Maakohus	123	134	112	4,1	4,5	3,7
Pärnu Maakohus	79	82	86	2,6	2,7	2,9
Tartu Maakohus	59	71	124	2,0	2,4	4,1
Viru Maakohus	352	203	108	11,7	6,8	3,6
KOKKU	136	112	124	4,5	3,7	4,1

Tabel 6. Menetluste jaotus vastavalt kohtumenetluse pikkusele

	Harju Maakohus	Pärnu Maakohus	Tartu Maakohus	Viru Maakohus	KOKKU
Alaealisi kokku	37	45	59	38	179
Menetluse pikkus alla 1 kuu	6	8	36	15	65
Menetluse pikkus 2-12 kuud	26	34	21	21	102
Menetluse pikkus üle aasta	5	3	2	2	12
<i>Menetluse pikkus alla 1 kuu %</i>	16%	18%	61%	39%	36%
<i>Menetluse pikkus 2-12 kuud %</i>	70%	76%	36%	55%	57%
<i>Menetluse pikkus üle aasta %</i>	14%	7%	3%	5%	7%

LISAD

Lisa 1. Kohtueelse menetluse keskmine keskmine pikkus kuudes

	2007 II	2008 I	2008 II	2009 I	2009 II
Keskmine	3,8	5,0	6,4	3,9	3,5
Põhja	4,1	5,9	6,2	4,3	3,6
Viru	4,5	4,6	7,7	3,2	3,0
Lõuna	3,5	6,0	7,8	3,8	4,4
Lääne	2,5	2,9	3,9	4,2	3,0
Keskmine	3,8	5	6,4	3,9	3,5